



ミュシャ展

運命の女たち

ポスター「スラヴィア保険会社」(一部)

ALFONS MUCHA'S WOMEN

福岡アジア美術館 | 2018.4.21 SAT ▶ 5.27 SUN

福岡市博多区下川端町3-1 tel 092-263-1100

10:00~20:00 (ギャラリーへの入場は19:30まで) 毎週水曜日 休館

入場料 一般 1,500円(1,300円)・高大生 1,000円(800円)/小中生 500円(300円)

※()内は前売り、20名以上の団体料金、満65歳以上(シルバーチケット等の年齢を証明できるものを提示)、身体障害者手帳、療育手帳、精神障害者保健福祉手帳、特定医療費(指定難病)受給者証、特定疾患医療受給者証、先天性血液腫瘍因子障害等医療受給者証、小児慢性特定疾病医療受給者証を提示の場合は本人のみ無料。
チケット取り扱い | ローソンチケット(Lコード 81627)、チケットぴあ(Pコード 768-923)、セブンイレブン、イープラス、ファミリーマート他主要プレイガイドにて発売中

[主催] RKB毎日放送 [後援] 福岡県、福岡市、福岡県教育委員会、福岡市教育委員会、(公財)福岡市文化芸術振興財団、福岡商工会議所、西日本リビング新聞社、LOVE FM、西日本鉄道

[お問い合わせ] RKBイベント事務局 tel 092-844-8837(10時~17時) <※会期中のお問合せは福岡アジア美術館 tel 092-263-1100へ>



カレンダー「ビスケット・ルフェーヴル＝ウティール」
1896年

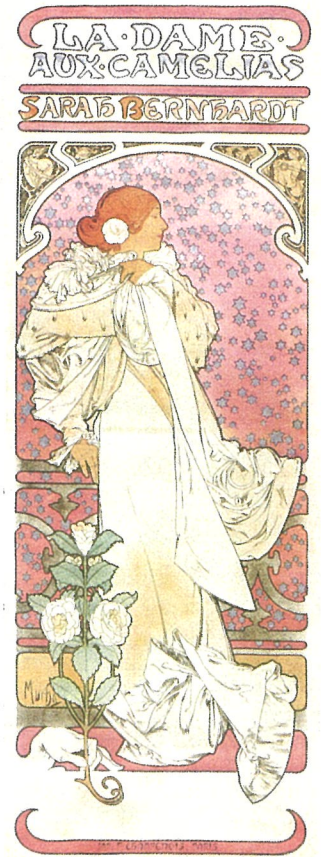
ミュシャ展

運命の女たち

ALFONS MUCHA'S WOMEN



19世紀末を代表する画家・イラストレーターで、アール・ヌーヴォー様式の巨匠のひとりとして世界中で幅広い人気を誇るアルフォンス・ミュシャ（フランス語：ミュシャ／チェコ語：ムハ）は、1860年、現在のチェコ共和国モラヴィア地方の小さな町イヴァンチツェに生まれました。ウィーンの舞台装置工房で働きながら、夜間にデッサンを学び、その後パリのアカデミー・ジュリアンで最後の歴史画家と言われたジャン＝ポール・ローランスに師事します。1894年に、パリの人気舞台女優サラ・ベルナルの公演ポスター「ジスモンダ」をデザインしたことでミュシャは、一躍注目を浴びました。繊細でしなやかな草花をテーマにした優美なデザイン、女性の姿を流れるような曲線で描くその作品の数々は「ミュシャ様式」と呼ばれ瞬時にヨーロッパの人気画家となりました。今回の展覧会では、ミュシャの出身地チェコのチャル博士のコレクションの中から「ミュシャと女性たち」をテーマに選りすぐった秀作を紹介します。最初期のデッサン、リトグラフのポスター、装飾パネル、水彩画、素描画などに加え、一見ミュシャとは思えないような写実的な表現で描かれた作品など、約150点を展覧いたします。19世紀末、アールヌーヴォーの栄華を色染めた“ミュシャ”の描いた女性たちの世界をお楽しみください。



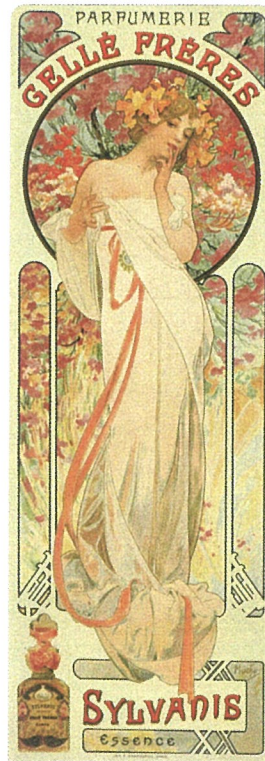
ポスター「椿姫」1896年



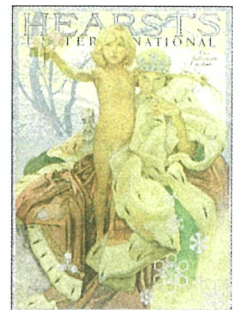
ポスター「ジスモンダ」1894年



装飾皿「秋」1897年



ポスター
「ジュレ・フレールの香水：シルヴァニス・エッセンス」
1899年



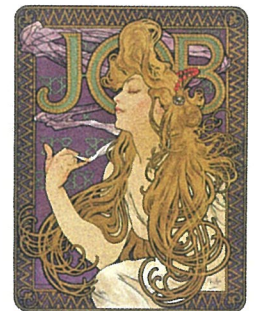
雑誌『ハースツ・インターナショナル1月号』
の表紙 1922年



ルフェーヴル＝ウティール社ヴァニラ風味の
ゴーフルの箱のラベル 1896年



素描「少女と鳩」1899年



ポスター「ジョブ」1896年

福岡アジア美術館

Fukuoka Asian Art Museum

福岡市博多区下川端町3-1 リバレンセンタービル7・8F

TEL 092-263-1100 / FAX 092-263-1105

【開館時間】10:00～20:00（ギャラリーへの入場は19:30まで）

【休館日】毎週水曜日（水曜が休日の場合はその翌平日）

<http://faam.city.fukuoka.lg.jp/>

ACCESS

【市営地下鉄】中洲川端駅下車、6番出口より徒歩すぐ

【西鉄バス】川端町博多座前バス停下車、徒歩すぐ

【車】太宰府方面から…都市高速千代ランプより車で約7分

北九州方面から…都市高速呉服町ランプより車で約5分

※昭和通りより、博多リブレイン地下の駐車場（有料）をご利用ください。

