

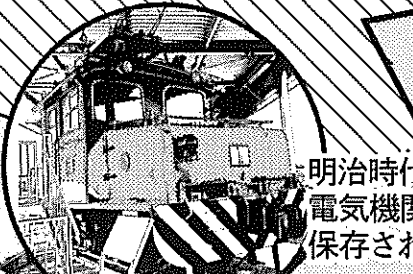
てつこたびさんだいめ
鉄道マンガ『鉄子の旅 3代目』描き下ろし!!
 みいけ たんこう せんよう てつどう
三池炭鉱専用鉄道の旅
マップ♪

究極の鉄道好き
 横見浩彦
よこみひろひこ

マンガ家
 霧丘 晶
ぎりおかあきら



歴史は「テツ」と共に!



明治時代製造の
 電気機関車が
 保存されている!

みかわこう
三池炭鉱三川坑跡

こんにちは~!
 『鉄子の旅 3代目』の
 マンガ家・霧丘晶です。
 以前、取材で
 「三池炭鉱専用鉄道」と
 「世界遺産」を巡ったのですが、
 ぜひ皆さんにも巡ってほしくて
 おすすめマップを描き下ろしちゃいました。

この地図とコミックスを片手に、
 いざ大牟田&荒尾「テツ」歴史道中へ!

鉄道マニアも知らなかった! 大牟田・荒尾の「鉄道跡&世界遺産の旅」を2話にわたって収録!

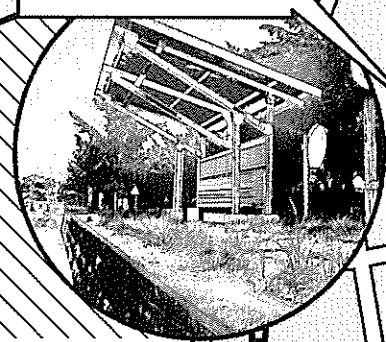
『鉄子の旅 3代目』
 完結④集 霧丘晶 & 横見浩彦



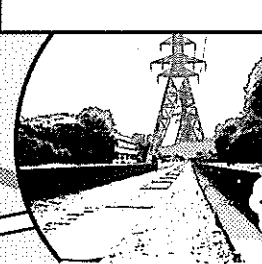
紙版 & 電子版とも **快速発売中!**

SUNDAY GX COMICS
 定価/本体 600円 + 税
 発行/小学館

くない
宮内駅跡

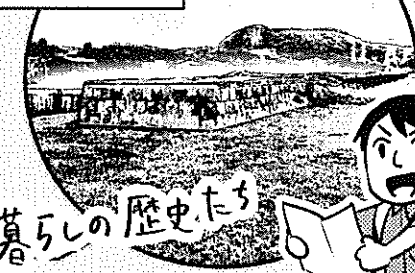


はら まんだ
原万田駅跡



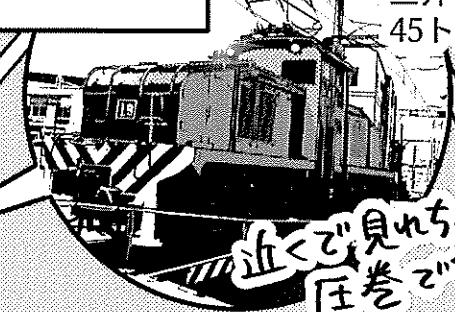
三池炭鉱専用鉄道の駅跡が現存!
 3選駅! 万田駅、原万田駅、宮内駅

まんだ
万田駅跡



貴重な暮らしの歴史たち

あさひまちふみきり
旭町踏切



近くで見れちゃう
 圧巻です!

国道を悠々と横切る
 三井化学専用鉄道の1937年製
 45トン級電気機関車

全部行かな
 きやもった
 ない!!!!!!



おお牟田
大牟田駅

みついかがく
三井化学専用鉄道宮浦駅

大正時代製造の
 20トン級電気機関車が
 今も現役で入換作業を行う



えっここが駅...!?
 貴重な「アレ」も

枕木が残る
三池炭鉱専用鉄道敷跡

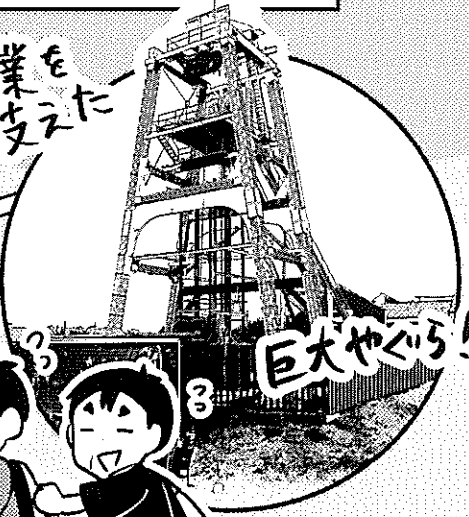


歩ける世界遺産!?

世界遺産
 みやのはらこう
三池炭鉱宮原坑

すわがわきょうりょう
三池炭鉱専用鉄道諏訪川橋梁

産業を支えた



巨大やぐら!



非テツ漫画編集
 カミムラ

テツ編集長
 イシカワ