

[福岡県にゆかりある作家]
[Artists related to Fukuoka Prefecture]

- 青木繁
AOKI Shigeru
- 坂本繁二郎
SAKAMOTO Hanjiro
- 高島野十郎
TAKASHIMA Yajuro
- 児島善三郎
KOJIMA Zenzaburo
- 中村研一
NAKAMURA Kenichi
- 中村琢二
NAKAMURA Takuji
- 赤星信子
AKABOSHI Nobuko
- 野見山暁治
NOMIYAMA Gyoji



児島善三郎《静物》1949年、油彩・画布、福岡県立美術館蔵

ほか
etc.

[大牟田にゆかりある作家]
[Artists related to Omuta City]

- 佐々貴義雄
SASAKI Yoshio
- 野元琴堂
NOMOTO Kindo
- 藤岡一
FUJIOKA Hajime
- 甲斐巳八郎
KAI Mihachiro
- 蓮尾辰雄
HASUO Tatsuo
- 江上茂雄
EGAMI Shigeo
- 水原房次郎
MIZUHARA Fusajiro
- 皆島万作
MINASHIMA Mansaku
- 池松末人
IKEMATSU Sueto
- 高巢典子
TAKASU Noriko
- 大津英敏
OTSU Eimin
- 江上計太
EGAMI Keita

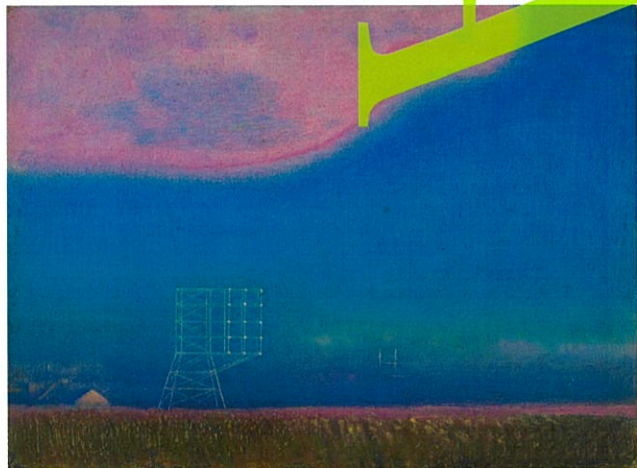
OMUTA
ART
MUSEUM



江上計太《OTHER HALF NO.2》1993年、アクリル・合板、福岡県立美術館蔵



大津英敏《風景画と赤いスカーフの娘》1979年、油彩・画布
福岡県立美術館寄託



江上茂雄《べにいろの雲》1964年前後、クレヨン・紙、福岡県立美術館蔵

福岡県立美術館の
美術品コレクションが
大牟田にやってくる

令和2年度福岡県立美術館所蔵品巡回展

移動美術館展

おおむたアートミュージアム

2021(令和3)年

1月20日[水]—2月11日[木・祝] 大牟田文化会館2階展示室

観覧時間 9:30-17:00(入場は16:30まで) 休館日 第2・第4月曜日(1月25日[月]、2月8日[月]) 高校生以下の方、65歳以上の方は、入場無料

主催 令和2年度福岡県立美術館所蔵品巡回展(移動美術館展)実行委員会(大牟田市、公益財団法人大牟田市文化振興財団、福岡県立美術館) 共催 公益財団法人福岡県教育文化理学財団

後援 大牟田文化連合会、大牟田美術協会、大牟田市教育委員会、柳川市教育委員会、みやま市教育委員会、荒尾市教育委員会、南関町教育委員会、長洲町教育委員会、朝日新聞社、有明新聞社、NHK福岡放送局、西日本新聞社、毎日新聞社、読売新聞西部本社

COMPTON ART MUSEUM

移動美術館展

令和2年度福岡県立美術館所蔵品巡回展

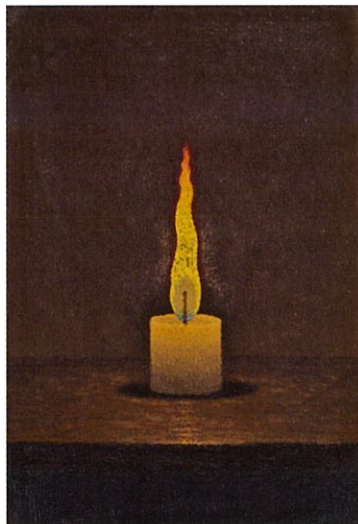
おおむたアートミュージアム

特別出品
 美術家・江上計太の
 インスタレーション

この冬、大牟田文化会館に福岡県立美術館の美術品コレクション約40点がやってきます。この展覧会では、「立ち止まりながらも、続いたことは、力」をテーマに作品をご紹介します。昨今、私たちは、豪雨災害、そして新型コロナウイルス感染症という困難に接し、何かしら立ち止まらざるをえないような時間を生きています。このような時代においては、大切なものを見つめ続けながら、かたちに表現してきた芸術家たちの作品が、さまざまな示唆を与えてくれるでしょう。

本展では、大牟田や周辺地域、福岡県にゆかりある作家たちの近代から現代までの洋画、日本画、彫刻、版画、工芸、写真などをご紹介します。さらに、大牟田市出身の美術家・江上計太が会場内で制作したインスタレーション作品を特別出品します。

高校生以下の方や65歳以上の方は入場無料です。ご来場の際には感染症対策に留意しながら、心穏やかに美術鑑賞をお楽しみください。



高島野十郎(蠟燭)制作年不詳、油彩・板
 福岡県立美術館蔵



水原房次郎(夏の夜 戦果をききいる少年達)1942年、油彩・画布、福岡県立美術館蔵



小川幸一(青い球体 No.4)1982年、シルクスクリン・紙
 福岡県立美術館蔵



上田宇三郎(婦人像)1948年、絹本着色、福岡県立美術館蔵

【関連イベント】

福岡県立美術館学芸員による作品解説(40分程度) 当日先着順
 (参加無料。ただし展覧会観覧には、別途入場券が必要です。)

会場 || 大牟田文化会館2階第3会議室

日時 || 1月23日[土] 14:00- 定員20名 | 2月6日[土] 14:00- 定員20名

新型コロナウイルス感染症の拡大防止のためイベントを中止する場合があります。
 最新情報は、大牟田市ホームページ、大牟田文化会館ホームページをご覧ください。

入場料 || 一般 210円(170円)

* ()内は20名以上の団体割引料金

* 次の方は無料:高校生以下の方、65歳以上の方、身体障害者手帳・療育手帳・精神障害者保健福祉手帳の交付を受けている方及びその介護者



【アクセス】

【JR九州(鹿児島本線)で来館の方】JR大牟田駅から徒歩約5分【西鉄電車(天神大牟田線)で来館の方】西鉄大牟田駅から陸橋を渡り、徒歩約10分【九州新幹線で来館の方】新大牟田駅から車で約20分【車で来館の方】九州自動車道一南関インターで降り、国道208号線へ出て南へ下る。(国道の案内表示あり)国道沿い大牟田駅の先。(所要時間インターから約30分)※会館の駐車場には限りがあります。なるべく公共の交通機関をご利用ください。

大牟田文化会館 || 〒836-0843 福岡県大牟田市不知火町2丁目10-2 tel 0944-55-3131
 問い合わせ先 || 大牟田市生涯学習課 tel 0944-41-2864 fax 0944-41-2210